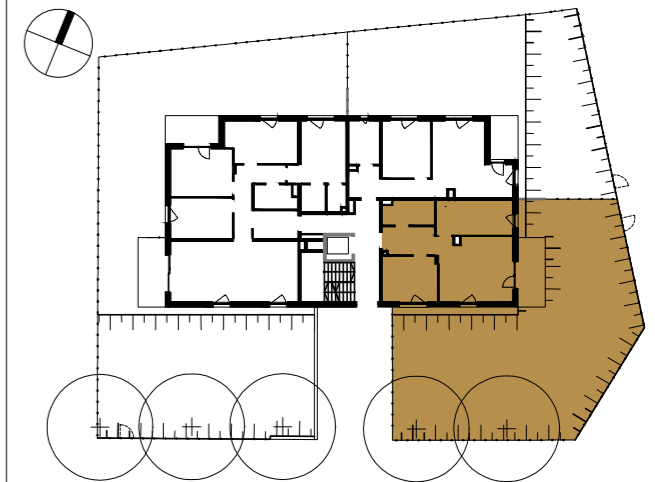


ETAP 2, FAZA 1



Budynek	U								
Nr klatki	U								
Piętro	P	1	2						
Nr mieszkania	3								

ZESTAWIENIE POMIESZCZEŃ:

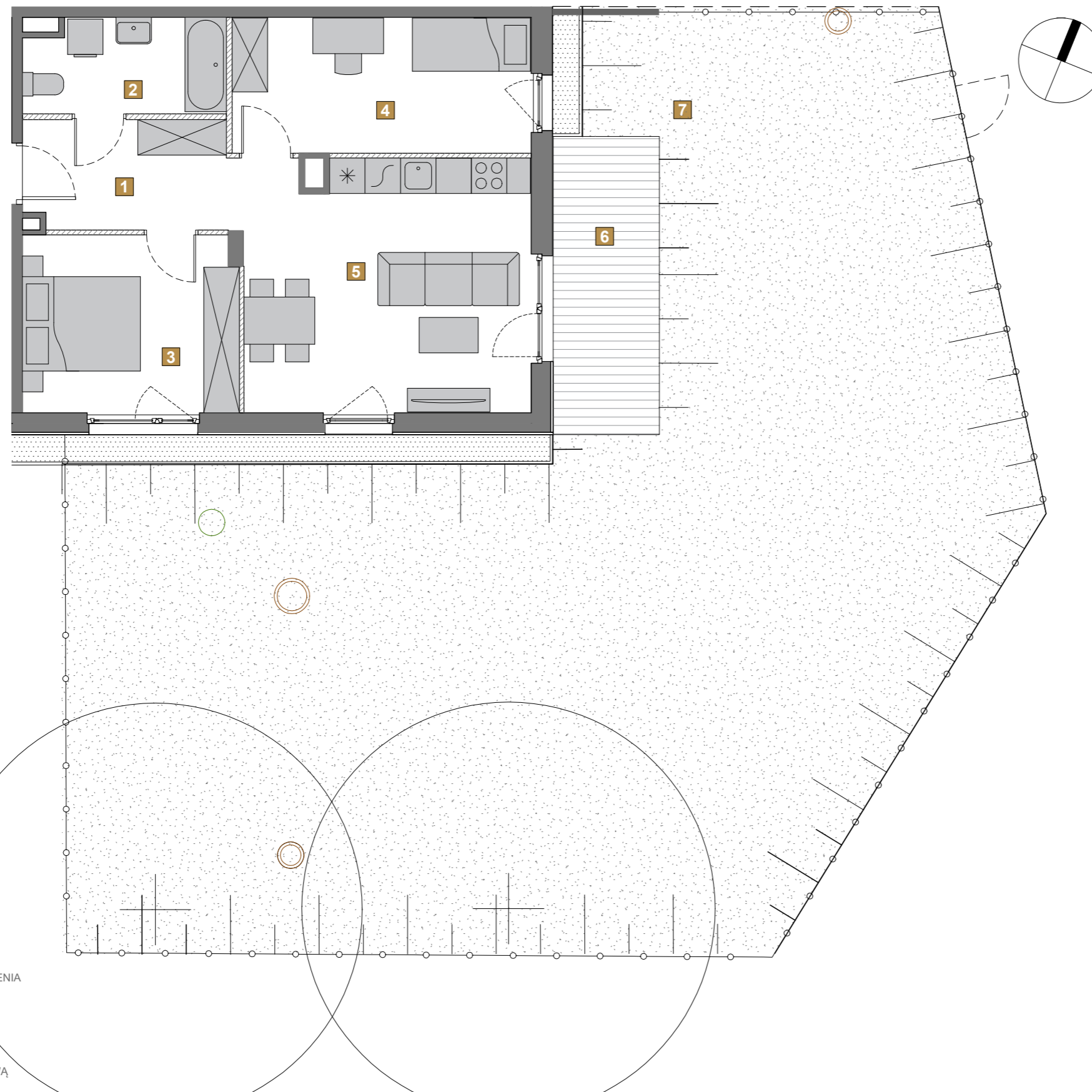
1	HOL	6.68 m <sup>2</sup>
2	ŁAZIENKA	5.34 m <sup>2</sup>
3	POKÓJ	10.87 m <sup>2</sup>
4	POKÓJ	11.56 m <sup>2</sup>
5	SALON Z ANEKSEM	20.55 m <sup>2</sup>
	ŚCIANKI DO REARANŻACJI	1.16 m <sup>2</sup>

POWIERZCHNIA UŻYTKOWA: 55.00 m<sup>2</sup>

POWIERZCHNIA RZECZYWISTA: 56.16 m<sup>2</sup>

6 UTWARDZENIE 9.09 m<sup>2</sup>

7 OGRÓDEK 172.26 m<sup>2</sup>



- ⊕ -PROJEKTOWANE NASADZENIA
- ☒ - WPUST TERENOWY
- - WŁAZ ŻELIWNY
- - WŁAZ WYPEŁNIONY TRAWĄ

1. WYMIARY POMIESZCZEŃ, LOKALIZACJĘ PRZYBORÓW SANITARNYCH, ROZMIESZCZENIE PUNKTÓW INSTALACYJNYCH ITP. PODANO ZGODNIE Z PROJEKTEM BUDOWLANYM. MOGĄ WYSTĄPIĆ NIEWIELKIE RÓŻNICE WYMIARÓW I USYTUOWANIA ELEMENTÓW POWSTAŁE W TRAKCIE REALIZACJI PRAC BUDOWLANYCH. PODANE W PROJEKCIE BUDOWLANYM WYMIARY SĄ WYMIARAMI W ŚWIETLE PIONOWYCH PRZEGRÓD (ŚCIAN) W STANIE SUROWYM.  
2. POWIERZCHNIA UŻYTKOWA LOKALU JEST OKREŚLONA NA PODSTAWIE ROZPORZĄDZENIA MINISTRA TRANSPORTU, BUDOWNICTWA I GOSPODARKI MORSKIEJ Z 25.04.2012 R. W SPRAWIE SZCZEGÓŁOWEGO ZAKRESU I FORMY PROJEKTU BUDOWLANEGO, ZGODNIE Z ZASADAMI ZAWARTYMI W POLSKIEJ NORMIE PN-ISO 9836: 1997 I OPISANYMI PONIŻEJ: OBLICZONA JEST W METRACH KWADRATOWYCH Z DOKŁADNOŚCIĄ DO DWÓCH MIEJSC PO PRZECINKU, DLA WYMIARÓW LOKALU W STANIE WYKOŃCZONYM, NA POZIOMIE PODŁOGI, NIE LICZĄC LISTEW PRZYPODŁOGOWYCH, PROGÓW ITP. WLICZONE SĄ POWIERZCHNIE ELEMENTÓW NADAJĄCYCH SIĘ DO DEMONTAŻU TAKICH JAK: RURY, KANAŁY. NIE SĄ WLICZONE POWIERZCHNIE OTWORÓW NA DRZWI I OKNA, NISZE W ELEMENTACH ZAMYKAJĄCYCH ORAZ POWIERZCHNIE ZAJĘTE PRZEZ ŚCIANKI DZIAŁOWE.  
3. PRZEDSTAWIONA NA RZUCIE ARANŻACJA MA CHARAKTER PRZYKŁADOWY, UMEBLOWANIE NIE STANOWI WYPOSAŻENIA NABYWANEGO LOKALU.

1:80 SKALA: 0 100 200cm

- — — BELKA / PODCIĄG / RÓŻNICA WYS.
- ▨ ŚCIANKI DO REARANŻACJI
- ▤ SKARPY